



PICARDIE

LA RÉGION

*ensemble, réinventons la Picardie*



**L'INDUSTRIE EN EUROPE : LES RÉGIONS S'ENGAGENT**

**PRINTEMPS DE  
L'INDUSTRIE**

**PROGRAMME SCOLAIRE**

**DU 20 MARS AU 13 AVRIL**

[www.printemps-industrie.picardie.fr](http://www.printemps-industrie.picardie.fr)



# ÉDITO

## DES RÉGIONS EUROPÉENNES S'ENGAGENT POUR L'INDUSTRIE

La 9ème édition du Printemps de l'industrie va commencer. La participation des entreprises et la fidélité des visiteurs au cours des précédentes éditions témoignent de la nécessité de cette manifestation.

Quand certains célébraient un modèle économique sans industrie, basé sur les services, la Région Picardie a choisi de miser sur le développement et la valorisation de l'industrie.

Ce soutien à l'industrie s'inscrit dans la stratégie régionale de développement de la Picardie. Il est défendu et entendu jusqu'en Europe, où la Picardie a porté un avis sur l'avenir de la politique industrielle, « Une industrie européenne plus forte au service de la croissance et de la relance économique », adopté en avril dernier au Comité des Régions de l'Union Européenne. A cette occasion, l'initiative du Printemps de l'industrie a été présentée aux représentants de toutes les régions d'Europe. Cela a suscité un vif intérêt qui a inspiré le thème pour ce Printemps de l'industrie 2014 : « Le choix de l'industrie : regards croisés sur l'industrie dans les régions européennes ».

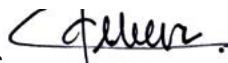
Une exposition au Carré de la République à Amiens présentera des Régions qui comme la Picardie ont fait le choix de l'industrie pour leur développement économique. Elle permettra de mieux connaître nos voisins et amis européens, ce qui fait la force de leur industrie, les produits emblématiques qu'ils développent, mais d'avoir aussi un éclairage sur l'état d'esprit qui les anime, et notamment de leur jeunesse et du regard qu'elle porte vers l'avenir.

Ce neuvième Printemps de l'Industrie offrira cette année aux Picardes et aux Picards, la chance de visiter nos principaux fleurons industriels. Pendant trois semaines, du 20 mars au 13 avril prochain, plus de 130 entreprises, laboratoires et centres de recherche vous ouvriront leurs portes.

En accueillant d'autres régions d'Europe, c'est une occasion pour leur faire découvrir les richesses de la Picardie, à commencer par celles de son industrie, de façon à la rendre attractive, ouverte aux échanges et aux partenariats. L'Europe, c'est le choix de l'ouverture pour mieux se connaître et se comprendre, afin de construire ensemble un autre modèle de développement où les règles sont les mêmes pour tous et où l'industrie doit tenir une place de choix.

Bon printemps de l'industrie 2014 !

Claude Gewerc

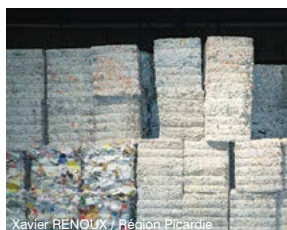


Président du Conseil régional de Picardie



Cyrille STRUY / Région Picardie

# SOMMAIRE



## AVERTISSEMENT : INFORMATIONS RELATIVES AUX TRANSPORTS SCOLAIRES

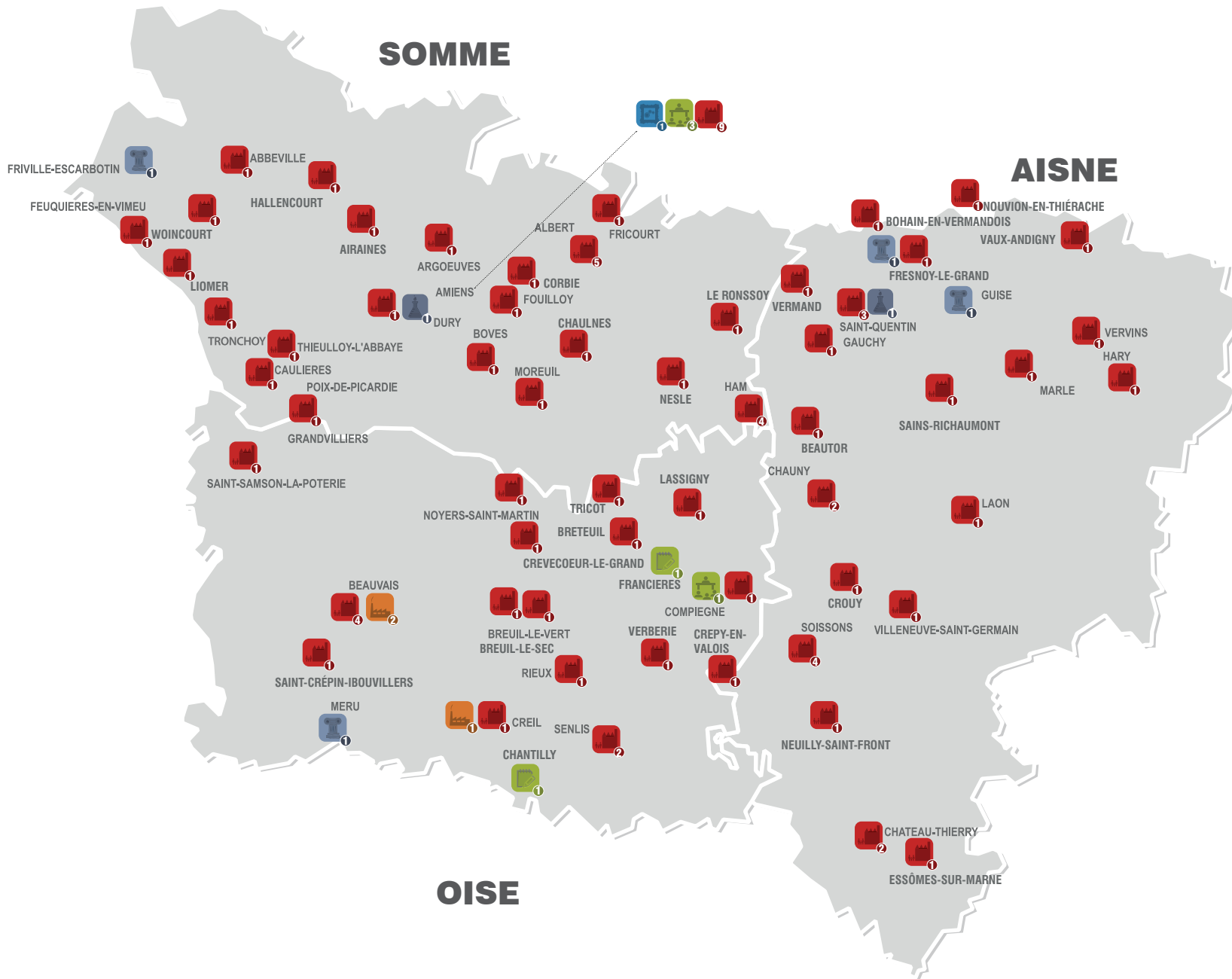
Suite à des difficultés rencontrées lors de l'édition 2013, aucune réservation pour le transport des collégiens ne pourra désormais être effectuée en passant par le numéro vert 0 800 02 60 80. Nous vous demandons donc de vous adresser directement au prestataire habituel de votre établissement pour effectuer vos déplacements.

Pour toute annulation de visite et de transport (pour les publics pris en charge par la Région), nous vous remercions de nous en informer dès que possible et au plus tard 72 heures avant le jour de la visite, sans quoi la Région qui s'est engagée à effectuer le transport devra automatiquement régler la facture même si la course est annulée. A fortiori, cela nous met en défaut vis-à-vis de l'entreprise ou de la structure censée vous accueillir car celle-ci a mobilisé du personnel pour préparer sa visite et pour vous accueillir.

<b>CARTE DES MANIFESTATIONS.....</b>	<b>6</b>
<b>VISITES D'ENTREPRISES .....</b>	<b>8</b>
<b>AISNE .....</b>	<b>8</b>
<b>OISE .....</b>	<b>12</b>
<b>SOMME .....</b>	<b>16</b>
<b>EXPOSITIONS.....</b>	<b>22</b>
<b>CONFÉRENCES ET DÉBATS.....</b>	<b>22</b>
<b>ATELIERS.....</b>	<b>23</b>
<b>PORTES OUVERTES DE LABORATOIRES .....</b>	<b>24</b>
<b>VISITES DE SITES .....</b>	<b>24</b>
<b>VISITES DU PATRIMOINE .....</b>	<b>25</b>
<b>PROJETS PEDAGOGIQUES.....</b>	<b>26</b>
<b>TABLEAU DES MANIFESTATIONS .....</b>	<b>29</b>



# CARTE DES MANIFESTATIONS



## VISITES D'ENTREPRISES



## PROGRAMME SCIENCES ET INDUSTRIE

-  VISITES DU PATRIMOINE INDUSTRIEL
-  EXPOSITIONS ET PROJECTIONS
-  PORTES OUVERTES DE LABORATOIRES
-  CONFÉRENCES ET DÉBATS
-  VISITES DE SITE
-  ATELIERS

# AISNE



## VISITES D'ENTREPRISES

### A2MAC1

25 Chaussée de Hary  
02140 HARY

Service d'analyse de la concurrence pour l'industrie automobile par le biais de démontages, photos, dessins techniques et numérisation 3D intégrés à une solution logicielle.

Durée d'une visite : 1h00

Consignes : Pas de photos, carte d'identité obligatoire

Capacité : 14 personnes

**Les lundis 24 et 31 mars et le lundi 7 avril 2014 - matin**



### BAYER SAS

Rue Antoine de Lavoisier  
02250 MARLE

Formulation, conditionnement, stockage et distribution de produits phytopharmaceutiques

Durée d'une visite : 3h00

Consignes : Port de vêtements de sécurité et lunettes fournis par l'entreprise. Chaussures plates.

Carte d'identité obligatoire.

Capacité : 25 personnes

**Le lundi 24 mars, le vendredi 28 mars et les jeudis 3 et 10 avril 2014 - après-midi**



### BISCUITERIE DUTOIT

ZAC Moulin Mayeux  
Rue de Saint-Quentin  
02110 BOHAIN-EN-VERMAN-DOIS

Petite entreprise agro-alimentaire spécialisée dans le développement et la production de prêt-à-garnir pour les professionnels des métiers de bouche.

Durée d'une visite : 2h00

Consignes : Ne pas être malade, ne pas porter de bijoux. Carte d'identité obligatoire.

Capacité : 10 personnes

**Le jeudi 10 avril 2014.**



### CERIC TECHNOLOGIES

1 rue d'arcamps  
02200 SOISSONS

Atelier de production, de transformation de la terre cuite  
Conception et fabrication de machines de façonnage pour l'industrie de la terre cuite

Durée d'une visite : 1h30

Consignes : Chaussures adaptées à la visite d'un atelier

Capacité : 15 personnes

**Les mardis 25 mars et 1er avril 2014 - matin**



### LE CREUSET SAS

902 Rue Olivier De Guise  
02230 FRESNOY-LE-GRAND

Production et commercialisation d'articles culinaires en fonte émaillée.

**Présentation dans les établissements sur demande.**

### DECELECT

1 rue des Fondateurs  
02200 SOISSONS

Fabricant composants ESVDI.

Durée d'une visite : 2h00

Capacité : 25 personnes

**Le mardi 25 et le mercredi 26 mars 2014 - après-midi.**



### DEFTA

48 rue Jacques Fourier  
02400 ESSOMES-SUR-MARNE

Equipementier automobile. Assemblage de charnières et gâches de portes pour les constructeurs.

Durée de la visite : 1h00

Consignes : Gilet de sécurité, bouchons d'oreilles, chaussures fermées et plates.

Capacité : 10 personnes

**Le samedi 12 avril 2014 - matin et après-midi**



### ENSIVAL MORET FRANCE

Chemin des Ponts et Chaussées  
02100 SAINT-QUENTIN

Conception et fabrication de pompes industrielles.

Durée d'une visite : 1h30

Consignes : Des coques de sécurité à porter sur les chaussures vous seront fournies avant l'accès à l'atelier. Chaque participant doit donc porter des chaussures plates et fermées (de type baskets).

Capacité : 15 personnes

**Les jeudis 20 et 27 mars, 3 et 10 avril et les mardis 25 mars, 1er et 8 avril 2014 - après-midi.**

## FAPAGAU

4 rue Jules Vercaux  
02430 GAUCHY

Fabrication et conditionnement de parfums pour le Groupe L'OREAL.

Durée de la visite : 1h30

Consignes : vêtements de sécurité et chaussures de sécurité.

Capacité : 20 personnes

**Les mercredis 2 et 9 avril 2014**  
- matin



## LA FRANCO ARGENTINE

4 place des Prelets  
02120 SAINS RICHAUMONT

Fabrication de la confiture de lait Raff'Olé, alchimie parfaite entre la tradition argentine et les produits locaux que sont le sucre et le lait. La Franco Argentine est le leader européen à la fois pour la fabrication de cette spécialité laitière qui allie le bon goût du caramel et les bienfaits du lait, ainsi que pour l'importation d'une large sélection de produits d'épicerie fine venus directement d'Argentine.

Durée de la visite : 2h00

Capacité : 20 personnes

**Les mardi 8 et jeudi 10 avril 2014** - matin et après-midi

## GEA WESTFALIA SEPARATOR PRODUCTION FRANCE

16 avenue de l'Europe bp 205  
02407 CHATEAU-THIERRY

Fabrication des séparateurs centrifuges.

Capacité : 20 personnes

Durée de la visite : 2h00

Consignes : Chaussures de sécurité si possible + carte d'identité obligatoire

**Le mercredi 26 mars 2014** - matin



## GREENFIELD SAS

Zone Industrielle de la grande borne  
02130 CHATEAU-THIERRY

Recyclage de papier de bureau

Durée d'une visite : 1h30

Capacité : 15 personnes

**Le jeudi 20 mars, les mercredis 26 mars, 2 et 9 avril et les vendredis 28 mars et 4 avril 2014** - après-midi.



## LYCEE GENERAL ET TECHNOLOGIQUE LEONARD DE VINCI

1 Espace Jean Guerland  
Boulevard des presles  
02331 SOISSONS

Formations industrielles, technologique et scientifiques. Présentation des plateaux techniques d'usinage, de chaudronnerie et de maintenance industrielle.

Durée de la visite : 1h30

Capacité : 15 personnes

Public scolaire concerné : collégiens.

**Les mardis 25 mars, 1er et 8 avril 2014** - après-midi.

Sélections régionales des olympiades des métiers (in-

dustrie-chaudronnerie)

**Le vendredi 4 et samedi 5 avril** - matin et après-midi



## NOIROT

8 rue Ampère  
02930 LAON

Développement et fabrication de radiateurs de chauffage électrique

Capacité : 20 personnes

**Les jeudis 27 mars et 3 avril 2014** - matin



## PEPINIERE D'ENTREPRISES CRE@TIS -MATÉLÉ

Zone d'Activité du Bois de la Chocque  
Avenue Archimède  
02100 SAINT-QUENTIN

Structure d'accueil des jeunes entreprises en création ou en reprise d'activité.

Durée d'une visite : 2h00

**Le vendredi 11 avril 2014** - matin



## PEPINIERE D'ENTREPRISES CREAPOLE

Zone d'activité Économique Intercommunale Créapôle  
02140 VERVINS

Pépinière d'entreprises.

Durée d'une visite : 2h00

Capacité : 20 personnes

**Le vendredi 28 mars 2014** - matin





# AISNE

## PEPINIERE D'ENTREPRISES INNOVALIS

ZAC de l'Univers  
3 rue George Pompidou  
02300 CHAUNY

Structure d'accueil des jeunes entreprises en création ou en reprise d'activité.

Durée d'une visite : 2h00

Capacité : 20 personnes

**Le vendredi 21 mars 2014 - matin**



## PEPINIERE - HOTEL D'ENTREPRISES LES ETOMELLES

Zone Industrielle Les Etomelles  
Avenue Flandre Dunkerque  
02200 VILLENEUVE-  
SAINT-GERMAIN

Structure d'accueil des jeunes entreprises en création ou en reprise d'activité.

Durée d'une visite : 2h00

Capacité : 20 personnes

**Le vendredi 4 avril 2014 - matin**



## PROMEQ

Site de Chauny  
116, Rue André Ternynck  
02300 CHAUNY

Site de Saint-Quentin  
ZA La Vallée  
114 rue de la Chaussée  
Romaine  
02100 ST QUENTIN

Site de Soissons  
161, rue des Grands Près  
02200 BILLY-SUR-AISNE

Formation continue aux sala-

riés et demandeurs d'emploi, formation en alternance en CAP, BAC, BTS, Licence, Master, Ecole d'ingénieur dans les domaines techniques et tertiaires. Découverte des métiers industriels, visite des ateliers usinage, chaudronnerie, maintenance, électrotechnique,

Durée d'une visite : 1h30

**Les mercredis 26 mars, 2 et 9 avril 2014 - après-midi**



## QUENTINPLAST

ZI Morcourt  
02100 SAINT-QUENTIN

Plasturgie

Durée de la visite : 1h30

Niveau scolaire souhaité : de la 4ème à la terminale.

**Judi 3 et 10 avril 2014 - après-midi**



## LE RELAIS SOISSONS

255 rue des Laboureurs  
02200 PLOISY

Service de collecte des dons en porte à porte ou conteneur, de tri et de recyclage de vêtement, chaussure et textile...

**Les mardis 25 mars, 1er et 8 avril-après-midi**

**Les mercredis 26 mars, 2 et 9 avril - après-midi**

**Les jeudis 27 mars, 3 et 10 avril - après-midi**

Présentation des statuts Sociétés Coopératives de Production autour d'un petit-déjeuner, et visite de la Sarl Scop «LE RELAIS SOISSONS».

Durée d'une visite : 2h30

**Le jeudi 27 mars 2014 - 09h30**

## S.A.S. CMI

12, rue de la gare  
02880 CROUY

Chaudronnerie, maintenance industrielle.

Durée d'une visite : 2h00

Consignes : Chaussures solides.

Capacité : 20 personnes

**Les lundis 24, 31 mars et 7 avril, mardis 25 mars et 1er, 8 avril, mercredis 20, 27 mars et 3 avril, jeudis 14, 21, 28 mars et 4 avril 2014 - après-midi**



## SITA REKEM BEAUTOR

Rue de la Centrale  
02800 BEAUTOR

Régénération de solvants.

Industrie chimique, industrie de l'environnement.

Durée de la visite : 1h00

Consignes : Carte d'identité.

Vêtements courants. Casque et lunettes de sécurité fournis.

Capacité : 12 personnes

**Les Jeudis 3 et 10 avril - après-midi**



## SOLIBOIS & CO

1 rue de Villescholles  
02490 VERMAND

Réparation de palettes.

Durée de la visite : 1h30

Capacité : 15 personnes

**Le mardi 1er avril 2014 - matin**



## UMA

Zone Industrielle  
Route de Passy  
02470 NEUILLY-SAINT-FRONT

Sous-traitance - Découpage - Emboutissage - Tôlerie.

Durée d'une visite : 1h

Consignes : Chaussures de sécurité.

Niveau scolaire souhaité : à partir de la 3ème

Capacité : 10 personnes

**Les jeudis 27 mars, 3 et 10 avril 2014 – matin**



## WEST FRANCE

38 rue Robert Degon  
02170 LE NOUVION-EN-THERACHE

Articles de bouchage pour l'industrie pharmaceutique - Bouchon caoutchouc - Pipettes, compte-gouttes.

Durée d'une visite : 1h30

Consignes : Pas de photos

Capacité : 12 personnes

**Le jeudi 20 mars 2014 – après-midi**



## ZEHNDER GROUP

17 rue des parachutistes  
02110 VAUX-ANDIGNY

Fabrication de radiateurs

Durée d'une visite : 2h00

Consignes : Chaussures fermées & semelles plates.

Pantalon obligatoire (garçon & fille). Manches longues (pas de T-shirt ou chemisette).

Pas de photos.

Niveau scolaire souhaité : collège ou lycée seulement.

Capacité : 30 personnes

**Le mardi 25 et le jeudi 10 avril 2014 – matin**



# TOUS AUX SÉLECTIONS RÉGIONALES DES OLYMPIADES DES MÉTIERS !

**Le vendredi 4 et samedi 5 avril 2014 au Lycée général et technologique Léonard de Vinci à Soissons**

**PÔLE INDUSTRIE**

(Chaudronnerie)

**Présentation des plateaux techniques d'usinage, de chaudronnerie et de maintenance industrielle.**

Taillleurs de pierre, coiffeurs, paysagistes, cuisiniers... Au cours du printemps 2014, des centaines de lycéens et d'apprentis picards âgés de moins de 23 ans enfilent leurs tenues de travail avec un seul objectif en tête : avoir la chance unique de participer à la finale nationale des 43e Olympiades des Métiers. Venez nombreux les encourager !

**33 métiers en vitrine**

Du 7 février au 5 avril 2014, les sélections régionales des Olympiades des Métiers mobiliseront le savoir-faire et l'ingéniosité des professionnels picards de demain. Préparés comme des sportifs de

## PORTRAIT

haut niveau, ces jeunes apprentis et lycéens s'affronteront par secteurs d'activité lors d'épreuves pratiques de 12 heures. Le tout devant un public conquis et un jury attentif, composé de professionnels, d'enseignants et de formateurs.

L'intérêt : faire reconnaître son talent auprès de futurs employeurs et pourquoi ne pas, avoir la chance de représenter les couleurs de la Picardie lors de finale nationale, en janvier 2015 !

Le concours des Olympiades des Métiers est une compétition mondiale, organisée tous les deux ans par Worldskills International.

Sélections régionales, organisées par la Région Picardie et ouvertes au public.

[www.picardie.fr/Tous-aux-selections-regionales-des](http://www.picardie.fr/Tous-aux-selections-regionales-des)



François Delahaye / Région Picardie





## VISITES D'ENTREPRISES

### ADLER TECHNOLOGIES

Route de la Borde  
60360 CREVECOEUR-  
LE-GRAND

Fournisseur de solution clef en main pour l'industrie du béton.

Durée d'une visite : 2h00

Niveau scolaire souhaité :  
BAC+2 et +

Capacité : 10 personnes

**Judi 10 avril 2014 - matin et après-midi**



### ARKEMA

Plate-forme chimique de  
Villers-Saint-Paul,  
Rue Albert Thomas,  
ZI des prés-roseaux,  
Bâtiment La Brèche Arkema  
60872 RIEUX

Fabrication de résines destinées aux marchés de la peinture, des produits high-tech des arts graphiques, du bois, des encres ...

Durée d'une visite : 1h30

Consignes : Casque et lunettes (fourni par l'entreprise) Manches longues, chaussures fermées et plates. Téléphone portable éteint. Appareil photo interdit.

Pièce d'identité obligatoire.  
Interdit aux enfants de moins de 11 ans.

Niveau scolaire souhaité :  
lycéens.

Capacité : 15 personnes

**Le vendredi 11 avril 2014 – après-midi**



### BASF COATINGS S.A.S.

Rue André Pommeroy -  
EC/KC - A240  
ZI de Breuil-le-Sec  
60840 BREUIL-LE-SEC

Développement, fabrication et commercialisation de peinture.

**Présentation dans les établissements sur demande.**

### B.R.I. (BEAUTÉ, RECHERCHE & INDUSTRIES) GROUPE L'ORÉAL

Route de Noyon  
60310 LASSIGNY

Production de parfums et maquillage anhydre (luxe)

Durée d'une visite : 3h00

Consignes : Carte d'identité obligatoire. Chaussures de sécurité, blouse et lunettes de protection fournies par l'entreprise.

Niveau scolaire souhaité : collèges ou lycéens.

Capacité : 30 personnes

**Le jeudi 3 avril 2014 – matin**



### GETIM

52 avenue Félix Louat -  
60304 SENLIS Cedex

Centre technique des industries mécaniques.

Capacité : 40 personnes

Durée d'une visite : 3h30

Niveau scolaire souhaité :  
lycéens.

**Le jeudi 27 mars 2014 – après-midi**



### G.F.C. APPLICATIONS INDUSTRIELLES

Route de Montgérain  
60420 TRICOT

Conception et fabrication de matériels de traitement après récolte.

Durée d'une visite : 3h00

Capacité : 20 personnes

**Le mercredi 26 mars et 2 avril 2014 – après-midi**



### EJ

ZI de Marivaux  
60149 SAINT-CRÉPIN-  
IBOUVILLERS

Fonderie, fabrication et commercialisation de produits techniques de voiries destinés aux réseaux enterrés des télécommunications, TV câblées et grands chantiers d'infrastructure (aéroport, eau, assainissement).

Durée d'une visite : 2h00

Consignes : Chaussures fermées semelles plates obligatoires. Vêtements : pantalons et manches longues obligatoires. Port du casque et de lunettes de sécurité (fournis). Interdit aux

enfants de - de 12 ans. Carte d'identité obligatoire.

Capacité : 30 personnes

**Les lundis 24, 31 mars et 7 avril 2014 – après-midi**



## INOFORGES (GROUPE LE BRONZE INDUSTRIEL)

49 rue de Montdidier  
60120 BRETEUIL

Forge et usinage de pièces en alliage non-ferreux.

Durée d'une visite : 1h15

Capacité : 25 personnes

**Le mardi 8 et le mercredi 9 avril 2014 – après-midi**



## INSTITUT POLYTECHNIQUE LASALLE BEAUVAIS / ERIGENE

Rue Pierre Wagnet  
60000 BEAUVAIS

Activités de recherche dans le domaine de la méthanisation (optimisation des procédés, prétraitements de la matière organique, codigestion, procédés de méthanisation voie solide et voie humide).

Durée d'une visite : 2h00

Niveau scolaire souhaité : Seulement Lycée, BTS ou IUT environnement, métiers de l'eau ou Biologie.

Capacité : 20 personnes

**Le jeudi 3 avril 2014 - matin**



## LYCEE DES METIERS JEAN-BAPTISTE COROT

4-6 rue Henri Lebesgue - BP  
90681  
60000 BEAUVAIS

Formation dans le domaine de l'habitat et du commerce, du CAP au BAC PRO.

Durée d'une visite : 3h00

**Le jeudi 27 mars et le vendredi 4 avril 2014 – matin et après-midi**



## LYCEE PROFESSIONNEL ROBERVAL

10, rue des Grez  
60600 BREUIL-LE-VERT

Lycée d'enseignement professionnel. Accueil des élèves de primaire et de collèges pour des activités ludiques de sensibilisation à l'évolution des métiers de l'industrie, aux énergies renouvelables et au développement durable.

Durée d'une visite : 1h30

Capacité : 35 places

**Les jeudis 27 mars, 3 et 10 avril 2014 - matin**



Com des images / Région Picardie

## MANUFACTURE DES CARRELAGES DE SAINT-SAMSON

4, rue de la briqueterie  
60220 SAINT-SAMSON-LA-POTERIE

Fabrication artisanale de carreaux de terre cuite depuis 1836.

Durée d'une visite : 2h00

Consignes : Par temps de pluie prévoir de bonnes chaussures.

Niveau scolaire souhaité : élèves de collèges minimum

Capacité : 50 personnes

**Les samedis 5 et 12 avril 2014 – matin**



## MARTIN BROWER

PAE du Haut-villé  
148 rue Hyppolyte Bayard  
60000 BEAUVAIS

Gestion de la logistique de McDonald's sur tout le nord de la France.

Durée d'une visite : 45 min

Consignes : Vêtements chauds et carte d'identité obligatoire. Matériel de sécurité pour la visite fourni.

Niveau scolaire souhaité : bac minimum

Capacité : 15 personnes

**Les mercredi 3 et 9 avril et les jeudis 4 et 10 avril 2014 – matin et après-midi**



## MATROT EQUIPEMENTS

116 rue des pommiers  
60480 NOYERS-  
SAINT-MARTIN

Fabricant d'automoteurs de pulvérisation et d'arracheuses de betteraves

Durée d'une visite : 1h30

Niveau scolaire souhaité : lycée minimum, et uniquement si spécialité agroéquipement.

Capacité : 12 personnes

**Les jeudis 27 mars et 3 avril 2014 – matin et après-midi**



## NEW ROAD

Rue de Rouen  
60210 GRANDVILLIERS

Usine d'émulsion.

Durée d'une visite : 1h30

Consignes : Baudrier de sécurité fourni sur place. Porter des chaussures fermées, plates, étanches, peu salissantes. Prévoir des vêtements chauds, la visite a lieu à l'extérieur.

Capacité : 25 personnes

**Le lundi 24 mars 2014 - matin et après-midi**



## NOF METAL COATINGS EUROPE S.A.

120 rue Galilée - ZAET Creil  
Saint-Maximin  
60315 CREIL

Développement et commercialisation de revêtements contre la corrosion.

Durée d'une visite : 2h00

Consignes : Lunettes de sécurité fournies, inscription à l'accueil à l'arrivée (obligatoire).

Capacité : 20 personnes

**Les mardis 25 mars, 1er et 8 avril, et les jeudis 20, 27 mars, 3 et 10 avril 2014 – après-midi**



## POCLAIN HYDRAULICS INDUSTRIE

Route de Compiègne  
60410 VERBERIE Cedex

Conception et fabrication de transmissions hydrauliques

Durée d'une visite : 3h15

Niveau scolaire souhaité : Post bac, Mécanique ou Machinisme agricole.

Consignes : EPI fournis, règles expliquées sur place. Carte d'identité obligatoire.

Capacité : 15 places

**Le mardi 25 et le mercredi 26 mars 2014 – matin et après-midi**



## PROMEO

Site de Beauvais  
6 avenue Paul Henri Spaak  
60000 BEAUVAIS

Site de Compiègne  
Zac du bois de plaisance  
87 avenue de la Mare Gessart  
60280 VENETTE

Site de Senlis  
1 avenue Eugène Gazeau  
60300 SENLIS

Formation continue aux salariés et demandeurs d'emploi, formation en alternance en CAP, BAC, BTS, Licence, Master, Ecole d'ingénieur dans les domaines techniques et tertiaires. Découverte des métiers industriels, visite des ateliers usinage, chaudronnerie, maintenance, électrotechnique,

Durée d'une visite : 1h30

**Les mercredis 26 mars, 2 et 9 avril 2014 - après-midi**



## SOLAUFIL

Rue de Saint-Germain  
60800 CREPY EN VALOIS

Fabrication d'éléments filtrants pour l'automobile.

Durée d'une visite : 2h00

Consignes : Chaussures fermées semelles plates.

Capacité : 10 personnes

**Le vendredi 21 mars 2014 – matin**



## INOFORGES, innove pour le rail européen

Avec plus de 45 ans d'expérience dans l'étude et la fabrication de composants en alliages de cuivre et en aluminium, Inoforges accélère ses travaux de recherche pour renforcer son positionnement, notamment dans le ferroviaire. L'entreprise, qui emploie près de 200 salariés à Breteuil – et une centaine de plus dans ses deux filiales en Pologne et en Chine –, mène actuellement plusieurs projets de recherche.

### Des trains plus légers et économes en énergie

Le premier, baptisé Light-Brake-C3 consiste à intégrer des fonctions en alliage d'aluminium haute performance dans les ensembles de freinage des trains, jusque-là en fonte. Ce projet de recherche mené depuis plusieurs années avec Faiveley et l'École des mines de Paris est accompagné par le pôle de compétitivité I-Trans. Inoforges a investi dans une plateforme de calcul et de simulation numérique à Breteuil et l'objectif de diminuer de 10 % le poids de la station de freinage a pu être atteint et vérifié sur les prototypes. Cette avancée doit permettre d'alléger d'une tonne le poids des TGV.

### Un autre projet sur les rails

Plus récemment, le projet Rail-Connect-Plus a été lancé. L'objectif d'Inoforges est d'étudier avec la SNCF le développement d'une gamme complète de produits pour les infrastructures ferroviaires. Il s'agit de rendre ces infrastructures plus faciles à installer, plus fiables dans le temps et adaptables à tous les chemins de fer européens.

## PORTRAIT

En quelques années, Inoforges est passée de la production de composants standard pour le bâtiment à des ensembles très techniques de sécurité pour le ferroviaire et les poids lourds. Mais elle produit également des corps de détenteurs médicaux ou de plongée sous-marine, et des connecteurs électriques. Ses équipes d'experts et ses investissements en automatisation-robotique et en moyens d'usinages de dernière génération lui permettent de se diversifier.

Depuis un an, Inoforges est intégrée au sein du groupe français Lebronze-alloys, leader dans la production d'alliages de cuivre haute performance, et vient d'acquiescer les Forges de Trie-Château. Cette entreprise présente d'importantes synergies industrielles avec Inoforges. Elle est notamment équipée pour fabriquer des pièces de sécurité de plus de 500 kg. C'est important en terme de développement dans le ferroviaire, mais aussi dans le matériel agricole et le poids lourd, dans l'énergie et le nucléaire où le groupe Inoforges est déjà présent.



# SOMME



## VISITES D'ENTREPRISES

### ACHP

20 rue Hurtu  
80300 ALBERT

Fabrication de verins et de centrales hydrauliques.

Durée de la visite : 45 min

Consignes : Chaussures de sécurité obligatoire. Carte d'identité demandée.

Niveau scolaire souhaité : scolaire option mécanique uniquement.

Capacité : 15 personnes

**Le vendredi 21 et 28 mars, 4 et 11 avril 2014 – matin et après-midi**



### ALUMINIUM FRANCE EXTRUSION

38 route de Chauny  
80400 HAM

Transformation par filage à chaud d'alliages d'aluminium

Durée de la visite : 1h30

Consignes : Chaussures de sécurité, casques, prévoir chaussettes.

Capacité : 25 personnes

**Le jeudi 27 mars et le jeudi 3 avril 2014 – après-midi**



### AMIENS LE LAB'

60, rue de la Vallée -  
Immeuble Terralia  
80000 AMIENS

Centre d'innovation / Pépinière et Hôtel d'entreprises innovantes

Capacité : 20 personnes

Durée d'une visite : 45 min

**Les jeudis 20 et 27 mars, 3 et 10 avril 2014 – matin et après-midi**



### CODEM PICARDIE

41 avenue Paul Claudel  
80480 DURY

Centre de transfert aux éco-matériaux et à la construction durable. Le CODEM propose aux PME/PMI des prestations techniques pour le développement de leurs produits.

Durée d'une visite : 2h00

Niveau scolaire souhaité : BAC / BTS

Capacité : 20 personnes

**Les mercredis 26 mars, 2 et 9 avril 2014 – après-midi**



### COFELY INEO

13 rue du fief  
80046 AMIENS

Installation électrique, haute / basse tension, Industrie...

Durée d'une visite : 1h00

Capacité : 12 personnes

**Le mardi 8 et le mercredi 9 avril 2014 – matin et après-midi**



### DALKIA NORD / SO.CO. PIC. (SOCIETE DE COGENERATION PICARDE)

Rue de Vaux,  
Zone Industrielle Nord  
80084 AMIENS

Services Energétiques.

Durée d'une visite : 1h30

Consignes : Chaussures de sécurité ou coque et casque anti heurt (peut être prêté sur le site).

Capacité : 10 personnes

**Les vendredis 21, 28 mars, 4 et 11 avril 2014 – matin**



### DANGREVILLE SAS

33 rue du 49eme BCA  
80290 CAULIERES

Constructeur de remorques agricoles et industrielles.

Durée d'une visite : 3h00

Capacité : 30 personnes

**Les mardis 25 mars, 1er et 8 avril – après-midi**



### DOUCE-HYDRO

Route de Bapaume  
Parc d'activités Henry Potez  
80300 ALBERT

Conception et fabrication de verins hydrauliques, d'accu-

mulateurs à piston et d'amortisseurs parasismiques. Usinage et travail à façon.

Capacité : 20 personnes

Durée d'une visite : 1h30

Niveau scolaire souhaité : BacPro TU, BTS IPM + CPI, DUT GMP, 3ème et Mention complémentaire MIOP.

**Le jeudi 20, le vendredi 21 et le lundi 24 mars 2014 – matin et après-midi**



## EMIP

Route de Rouy ZI de Nesle  
80190 NESLE

Maintenance industrielle mécanique et tuyauterie chaudronnerie

Durée de la visite : 1h00

Capacité : 20 personnes

**Le mercredi 26 mars 2014 – matin et après-midi**



## EVONIK REXIM

33 rue de Verdun  
80400 HAM

Production d'acides aminés

Capacité : 15 personnes

Durée de la visite : 1h30

Consignes : Casques, blouses, lunettes, bouchons d'oreille fournis.

**Le mardi 25 mars et le jeudi 3 avril 2014 - matin**



## FAIVELEY TRANSPORT AMIENS

115 rue André Durouchez  
80046 AMIENS

Equipementier ferroviaire. Conception, production, vente et maintenance de systèmes de freinage et prestations associées pour le matériel roulant ferroviaire.

Durée d'une visite : 1h30

Carte d'identité obligatoire.

Capacité : 20 personnes

**Le jeudi 3 avril 2014 – matin et après-midi**



## FOREST-LINE ALBERT

Zone Industrielle Nord  
rue Henry Potez  
80303 ALBERT

Construction de machines-outils de très grande dimension, de forte puissance et de très haute précision.

Durée d'une visite : 1h00

Consignes : Port de chaussures de sécurité, bouchons d'oreille.

Capacité : 15 personnes

**Le jeudi 20, 27 mars, 3 et 10 avril 2014 – matin et après-midi**



## HATTE SAS

5 rue de la place  
80640 TRONCHOY

Fabrication ameublement et scierie.

Durée d'une visite : 2h00

Consignes : Prévoir des bottes en cas de pluie.

Capacité : 40 personnes

**Le jeudi 20, le mardi 25 et le lundi 31 mars 2014 – matin**  
**Le mardi 8 avril 2014 – matin**



## IMPRIMERIE I.P.S

ZA du chant aux Oiseaux  
80800 FOUILLOY

Imprimerie de presse

Durée d'une visite : 2h00

Consignes : E.PI Obligatoire

- Chaussures de sécurité conseillées

- Bouchons d'oreilles fournis.

Capacité : 12 personnes

**Le jeudi 20 mars 2014 – matin**



## INDUXIAL

64 rue Hoche  
80300 ALBERT

Gestion Supply Chain pour la réalisation de pièces mécaniques et tôlerie pour l'industrie aéronautique et spatiale. Réalisation de sous-ensembles aéronautiques.

Durée d'une visite : 1h00

Niveau scolaire souhaité : Lycéens

Capacité : 15 personnes

**Le jeudi 27 mars 2014 – matin et après-midi**  
**Le vendredi 28 mars 2014 - matin**





# SOMME

## LEAP SAINTE COLETTE

Rue de l'enclos  
80800 CORBIE

Etablissement spécialisé dans les filières des laboratoires et industries alimentaires.

Durée d'une visite : 1h30

Niveau scolaire souhaité : collèégiens et lycéens

Capacité : 18 personnes

**Les jeudis 20 et 27 mars, 3 et 10 avril 2014 - après-midi**



## MECA HYDRO

56 rue Henri Dunant  
80400 HAM

Usinage par enlèvement de métal sur machines outils.

Durée d'une visite : 1h00

Capacité : 10 personnes

**Les mardis 25 mars, 1er et 8 avril 2013 - matin**

## PEPINIERE D'ENTREPRISES JULES VERNE

4 rue des Indes noires  
80440 BOVES

Hébergement et accompagnement de créateurs d'entreprises.

Durée d'une visite : 40 min

Capacité : 30 personnes

**Les mardis 25 mars, 1er et 8 avril 2014 - matin et après-midi**

**Les jeudis 20 et 27 mars, 3 et 10 avril 2014 - matin**



## PICARDIE ATELIERS - ESAT

40 rue du Fief  
80080 AMIENS

Activités de sous-traitance, maraîchage, espaces verts, pour des personnes dans le champ du handicap mental.

Durée d'une visite : 2h00

Niveau scolaire souhaité : école avec une mission médico-sociale. Spécialité en lien avec le handicap mental.

Capacité : 20 personnes

**Les vendredis 21 et 28 mars 2014 - matin**

**Le mardi 8 avril 2014 - matin**



## PIJAPLAST

10 rue Emile Zola  
80520 WOINCOURT

Injection plastique. Étude et réalisation de pièces plastiques pour la parfumerie, la cosmétique, la robinetterie, la serrurerie, la bureautique...

Durée d'une visite : 1h00

Capacité : 10 personnes

**Les jeudis 20, 27 mars, 3 et 10 avril 2013 - après-midi**

## PINET INDUSTRIE

7 rue Ambroise Paré  
80320 CHAULNES

Conception et fabrication de charnières et de systèmes de verrouillage

Durée d'une visite : 2h00

**Les lundis 24 mars et 7 avril, mardis 25 mars et 8 avril, jeudis 20 mars et 3 avril, vendredis 21 mars et 4 avril 2014 - matin et après-midi**



## PONTHIEU CHARPENTE

Route des deux vallées  
80143 ABBEVILLE

Charpentes bois industrielles et maisons à ossature bois.

Durée d'une visite : 1h00

Consignes : Respecter les consignes de sécurité du parcours de la visite.

Capacité : 20 personnes

**Les mardis 25 mars, 1er et 8 avril 2014 - matin et après-midi**



## PPG AC FRANCE

Zone Industrielle  
Route de Thennes  
80110 MOREUIL

Fabricant et distributeur de peintures.

Durée d'une visite : 2h00

Consignes : Porter des chaussures plates.

Niveau scolaire souhaité : niveau bac

Capacité : 15 personnes

**Le lundi 7 et mardi 8 avril 2014 - matin et après-midi**



## PROME0

Site d'Amiens  
Espace Industriel Nord  
74 rue de Poulainville  
80081 AMIENS CEDEX 2

Site de Friville Escarbotin  
Rue Emile Zola  
80534 FRIVILLE ESCARBOTIN

Formation continue aux salariés et demandeurs d'emploi, formation en alternance en CAP, BAC, BTS, Licence, Mas-

ter, Ecole d'ingénieur dans les domaines techniques et tertiaires. Découverte des métiers industriels, visite des ateliers usinage, chaudronnerie, maintenance, électrotechnique,

Durée d'une visite : 1h30

**Les mercredis 26 mars, 2 et 9 avril 2014 - après-midi**



### REHAU ENTREPRISE SARL

ZAD du Frier  
3 rue de la Justice  
80290 POIX-DE-PICARDIE

Transformation de polymères (matière plastique) pour la fabrication d'éléments de carrosserie ou de conduits destinés à l'industrie automobile (véhicules privés et poids lourds).

Durée d'une visite : 1h00

Consignes : Chaussures fermées. Enfants de - de 10 ans non autorisés.

Capacité : 12 personnes

**Les mardis 25 mars, 1er et 8 avril 2014 - après-midi**  
**Les jeudis 20, 27 mars, 3 et 10 avril 2014 - après-midi**



### SA FAVI

14 rue Louis Deneux  
80490 HALLENCOURT

Injection d'alliages cuivreux - Équipementier automobile - Travail des métaux.

Durée d'une visite : 3h00

Capacité : 25 personnes

**Les jeudis 20, 27 mars et 3 avril 2014 - matin**  
**Les mardis 25 mars, 1er et 8 avril 2014 - matin**



### SAMOG (MEMBRE DE L'UNICEM)

RD 191  
80470 ARGOEUVES

Plateforme multi-matériaux.

Durée d'une visite : 1h30

Consignes : Casque de sécurité et baudrier fournis. Porter des chaussures plates, fermées, étanches, et peu salissantes. Prévoir des vêtements chauds car la visite se déroule à l'extérieur.

Capacité : 25 personnes

**Le jeudi 20 mars 2014 - matin et après-midi**



### S.A.R.L. FRICOURT ENVIRONNEMENT RECYCLAGE

13 rue du 8 mai 1945  
80300 FRICOURT

Collecte, tri et préparation de déchets industriels en vue d'être revalorisés.

Durée d'une visite : 1h00

Capacité : 15 personnes

**Les samedis 22 mars et 12 avril 2014 - matin et après-midi**



### SOPTOL

18 rue de Verdun  
80400 HAM

Tôlerie fine-chaudronnerie fine.

Durée d'une visite : 1h00

Capacité : 12 personnes

**Le lundi 24, le mardi 25, le mercredi 26 et le jeudi 27 mars 2014 - après-midi**  
**Le vendredi 28 mars 2014 - matin**



### SUMA GROUP

ZAC  
Rue Henri Potez  
80300 ALBERT

Usinage de pièces mécaniques - Fabrication de compas de bennage.

Durée d'une visite : 45 min

Capacité : 20 personnes

**Les vendredis 21, 28 mars, 4 et 11 avril 2014 - matin et après-midi**



### TRINOVAL

Chemin rural n°3  
80640 THIEULLOY-L'ABBAYE

Collecte et traitement des déchets ménagers.

Durée d'une visite : 2h

Consignes : Il est interdit de fumer sur le site. Le port du gilet (fourni par nos soins) est obligatoire. Chaussures fermées et vêtements chauds recommandés. Il est interdit de toucher aux machines, aux armoires électriques, ... de toucher aux déchets, de franchir les garde-corps et le chemin piéton matérialisé par des lignes jaunes peintes sur le sol.

Capacité : 50 personnes

**Les mardis 25 mars, 1er et 8 avril 2014 - matin et après-midi**  
**Le mercredi 9 avril 2014 - matin**  
**Les jeudis 20, 27 mars, 3 et 10 avril 2014 - après-midi**



# SOMME

## TROCME VALLART EMBALLAGE

rue Louis Lobry  
80740 LE RONSSOY

Fabricant d'emballages et produits techniques

Durée d'une visite : 2h00

Capacité : 35 personnes

**Le vendredi 21 mars 2014 –  
après-midi**

## UPCL

2 avenue Jules Levis  
80270 AIRAINES

Pré-traitement du lait.

Durée d'une visite : 30 min

Consignes : Blouse, gilet jaune  
et chaussures de sécurité.

Capacité : 12 personnes

**Le mercredi 26 mars 2014 –  
matin**

## VALOREM

29 rue des trois cailloux  
80000 AMIENS

Energies renouvelables -  
Producteur d'électricité.

Durée d'une visite : 2h00

Consignes : Chasubles,  
vêtements chauds car sites  
extérieurs.

Capacité : 30 personnes

**Le mercredi 2 avril 2014 – matin  
et après-midi**

**Le jeudi 3 avril 2014 – après-  
midi**



## VKR FRANCE

Avenue du Vimeu Vert  
80210 FEUQUIERES-EN-VIMEU

Industrie de fabrication de  
fenêtres de toit VELUX.

Durée d'une visite : 2h30

Capacité : 30 personnes

**Le mardi 25 mars 2013 – matin**

**Le jeudi 3 avril 2014 - après-  
midi**

**Le mercredi 9 avril 2014 – matin**



## WINDLAB DU CONSEIL RÉGIONAL DE PICARDIE

Cité Scolaire  
70 boulevard de St Quentin  
80000 AMIENS (entrée possible  
par le 74 rue Alexandre Dumas)

Espace dédié à l'éolien (orien-  
tation, formation, R&D). L'es-  
pace WindLAB, créé en 2013  
et géré par la Région a pour  
principale activité la formation  
au métier de technicien de  
maintenance de parcs éoliens.  
Elle est équipée notamment  
de 3 nacelles et d'un mâât  
pédagogique de 30 mètres  
pour l'entraînement au travail  
en hauteur. Créé en réponse

à la demande croissante des  
professionnels présents en  
Picardie, WindLAB ouvre éga-  
lement ses portes au public  
pour mieux faire connaître les  
métiers de l'éolien mais éga-  
lement aux entreprises afin de  
développer avec elles des pro-  
jets de R&D.

Consignes : vêtements chauds  
car une partie de la visite se  
déroule à l'extérieur et chaus-  
sures de marche.

Capacité : 30 personnes

Niveau souhaité : collège ou  
niveau Bac/Bac pro industriel

**Jeudi 3 avril et vendredi 4 avril  
2014 – matin et après-midi**



## SUMA, d'une entreprise familiale à un groupe reconnu

La Société d'Usinage Mécanique d'Albert (SUMA) est une entreprise familiale créée en 1973 par Robert Pézeril et son fils Michel. Elle a su au fil des années, développer son savoir-faire et se diversifier, notamment au travers d'une politique de croissance externe. Avec l'acquisition d'HYDROTECHMA en 2008, d'ACHP et sa filiale CJ'Hyd en 2013, la SUMA est devenue SUMA GROUP, constituant un groupe technologique avéré, flexible et réactif, digne de la confiance des donneurs d'ordre et des constructeurs.

Installé dans la zone d'activités Henri-Potez 2 à Albert, le groupe compte désormais plusieurs entités totalisant 118 personnes :

- SUMA, spécialisée dans l'usinage de pièces mécaniques et de structures pour l'aéronautique,
- ACHP, acteur majeur de la construction hydraulique en France et en Europe, est spécialisée dans la conception et la réalisation de vérins allant de 30 kilos à 12 tonnes, et de centrales hydrauliques pour l'agroalimentaire, l'armement, le fluvial, l'offshore. Son intégration est donc un bon moyen de compléter et renforcer notre offre. Sa filiale CJ'Hyd est spécialisée dans la réparation de vérins.
- HYDROTECHMA propose une gamme complète de compas pour poids lourds, travaux publics et bennes agricoles allant de 3T5 à 60T ainsi que des compresseurs hydrauliques à pistons et à engrenages.

## PORTRAIT

- INDUXIAL, point d'entrée commercial pour des clients tels qu'Aerolia et Airbus.

Chez HYDROTECHMA, un plan d'innovation sur l'hydraulique a été lancé de 2007 à 2011. Il s'est concrétisé avec le premier compas de levage en aluminium : une première au monde ! Il permet de réduire le poids du compas de 50% répondant aux exigences d'aujourd'hui afin d'optimiser la charge utile.

Les rachats d'ACHP et de CJ'Hyd s'inscrivent dans la stratégie du groupe : étendre et conforter sa position sur différents segments industriels via la croissance externe.

SUMA Group fait partie de l'histoire industrielle albertine et l'entreprise se veut aussi un partenaire innovant au service de ses clients qu'ils soient issus de l'aéronautique, du machinisme agricole et des travaux publics, qu'ils soient français, européens ou mondiaux.





## EXPOSITIONS

(80)

### « LE CHOIX DE L'INDUSTRIE EN EUROPE : DES JEUNES ET LEURS TERRITOIRES »

Carré de la République  
17 rue de la République  
80000 AMIENS

Cette installation où se mêlent témoignages, interviews, portraits, documents, dessine le paysage d'une Europe qui a fait le choix de l'industrie. Où des jeunes qui travaillent dans l'industrie reviennent sur leur choix professionnel, sur la formation qu'ils ont suivie et sur la façon dont ils voient l'avenir. Ils nous font rentrer dans leur vie pour découvrir leur environnement personnel et culturel, leurs hobbies, les lieux qu'ils fréquentent, en présence de leur famille et de leurs amis. L'exposition nous permettra aussi de mesurer les atouts industriels des régions où ils habitent, qui ont misé sur l'industrie pour leur développement économique.

**Les lundis, mardis, jeudis, vendredi - de 10h à 12h et de 14h à 16h**



## CONFERENCES ET DEBATS

(60)

### SYNERGIES INDUSTRIES - RÉGIONS EN EUROPE ET REGARD EXTÉRIEUR.

Amphithéâtre Bessel  
Centre de Recherches de Royallieu  
60200 COMPIEGNE

Le «café de l'industrie» sera animé par un journaliste du monde économique, il sera ouvert à un large public inter-culturel et inter-générationnel et intégrera une liaison en visioconférence avec l'état du Parana au Brésil, pays courtisé par différentes régions européennes.

Capacité : 150 personnes

**Le mardi 25 mars 2014 - de 17h00 à 20h00**

(80)

### ATTRACTIVITÉ DES MÉTIERS DE L'INDUSTRIE ET FORMATION PROFESSIONNELLE EN EUROPE

IUT d'Amiens  
Lieu-dit Le Bailly,  
Département Génie Biologique  
Avenue des Facultés,  
80025 SALOUËL

Représentants des syndicats et du patronat, experts de différents pays viennent témoigner et apporter un éclairage sur les questions d'orientation et de formation dans l'industrie à l'échelle de l'Europe. Si en France, où l'industrie souffre d'un problème d'image, où les formations industrielles et entreprises peinent à recruter, qu'en est-il dans les autres pays en Europe ? La France se trouve-t-elle isolée ?

Capacité : 150 personnes

**Lundi 7 avril 2014 - de 18h30 à 20h30**

### L'INDUSTRIE ÉOLIENNE EN PICARDIE : UNE RÉGION TRÈS BONNE ÉLÈVE DANS UN PAYS TRÈS EN RETARD COMPARATIVEMENT À NOS VOISINS EUROPÉENS.

Cnam Picardie  
Amphithéâtre  
avenue des facultés  
80000 AMIENS

Quels sont les défis futurs à relever ? Défi environnemental et défi citoyen, défi énergétique et économique, défi industriel, défi par rapport aux objectifs 2020 de la France.

Quel est le potentiel de développement de l'éolien en France et en Picardie ?

horaires précisés lors de la réservation

Capacité : 140 personnes

**Le mardi 25 Mars 2014 - de 18h00 à 19h30**

## ETAT DES LIEUX ET PERSPECTIVES DE LA RECHERCHE EN PICARDIE

Comédie de Picardie  
62 Rue des Jacobins  
80000 Amiens

En tant que chef de file des actions en faveur du développement économique, les Régions contribuent au renforcement de la compétitivité de l'économie nationale. C'est le cas du Conseil régional de Picardie qui a mis en œuvre, depuis plusieurs années, une stratégie économique visant au renouveau industriel. Ses politiques en faveur du renouvellement du tissu productif sont, en effet, fondées sur un soutien accru à la recherche&développement ainsi qu'à l'innovation, en associant étroitement les entreprises et les institutions d'enseignement supérieur et de recherche du territoire. A partir d'un état des lieux de la recherche&développement et de l'innovation en Picardie, cette conférence reviendra sur les actions de la Région et dressera quelques perspectives autour de témoignages d'acteurs locaux. Ce sera également l'occasion de présenter le partenariat engagé par la Région avec l'INSEE en matière d'études économiques sur ces questions.

Durée : 1h30

Capacité : 350 personnes

**Lundi 31 mars 2014 - 18h30**



## ATELIERS

**(60)**

### DE L'EAU POUR SE DONNER DU TEMPS

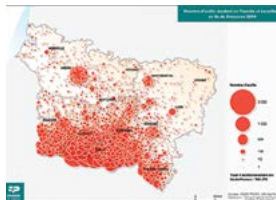
Pavillon Jacques de Manse -  
Fondation des Arts et Métiers  
60500 CHANTILLY

Visite combinée du Pavillon Jacques de Manse et de la Fondation des Arts et Métiers de Liancourt autour de la découverte de l'eau et la mesure du temps, et plus particulièrement de la clepsydre. Nombreux ateliers et découvertes.

Durée : 5h00

Capacité : 60 personnes

**Les jeudis 20, 27 mars et 3 avril 2014 – matin et après-midi**  
**Les vendredis 21, 28 mars et 4 avril 2014 – matin et après-midi**



### DU PLASTIQUE DANS NOS CHAMPS

La Sucrierie - Planète Sciences  
Picardie  
12 hameau de la Sucrierie  
RD 1017  
60190 FRANCIÈRES

La Sucrierie vous accueille autour des agro-ressources et de leurs transformations.

Après une visite de l'exposition «Promesses végétales», seront mis en place des ateliers d'expérimentations autour de la polymérisation, la betterave...»

Durée : 2h00

Capacité : 50 personnes

**Le jeudi 20 mars 2014 – après-midi**  
**Les mardis 25 mars et 1er avril 2014 – matin et après-midi**  
**Le mardi 8 avril 2014 – matin**





## PORTES OUVERTES DE LABORATOIRES (02)

### LE LANCEMENT DU SATELLITE PICARD : UN PROJET À DIMENSION EUROPÉENNE

INSSET – UPJV  
48 rue Raspail  
02100 SAINT-QUENTIN

Présentation du projet européen QB50 (lancement d'un satellite scientifique en 2016) et des projets de R&D avec des industriels à rayonnement européen.

Capacité : 20 personnes

Durée d'une visite : 2h00

Niveau scolaire souhaité : seulement BAC S et BTS électronique

**Le jeudi 10 avril – matin et après-midi**

(80)

### CENTRE DE VALORISATION DES GLUCIDES (CVG)

33 avenue Paul Claudel  
80480 DURY

Innovation végétale, recherche et développement industriel.

Durée d'une visite : 1h00

Consignes : Blouses fournies.

Niveau scolaire souhaité : Lycéens minimum avec un profil scientifique.

Capacité : 20 personnes

**Le jeudi 20 mars 2014 – après-midi**

**Les vendredis 21 et 28 mars 2014 – matin**



## VISITES DE SITES

(60)

### CHIMIE ET COSMÉTIQUE, DE LA RECHERCHE AU PRODUIT COMMERCIALISÉ

Cosmet'Innov  
2, rue de Witten  
Bâtiment B7  
60000 BEAUVAIS

L'innovation chimique joue un rôle important dans le monde de cosmétique : un parcours la pratique, de l'idée au produit, à partir d'exemples passés (l'eau micellaire) et en devenir (poudre d'eau)

Durée : 02h00

Capacité : 26 personnes

Niveau scolaire souhaité : 15 ans minimum

**Les jeudis 3 et 10 avril 2014 – de 14h00 à 16h00**

### DANS LES COULISSES DE L'INNOVATION CRÈMES GLACÉES

Centre de Recherche Nestlé  
ZI n°2  
Rue Charles Tellier  
60000 BEAUVAIS

Venez découvrir des services scientifiques qui soutiennent l'innovation et la qualité des crèmes glacées Nestlé.

Durée : 1h30

Capacité : 36 personnes

Consignes : . Pas de photos, pas de téléphones portables. Porter des chaussures fermées.

Niveau scolaire souhaité : 15 ans minimum

**Le lundi 7 avril 2014 – de 14h30 à 16h00**

### LES O'REILLY ET LA FAÏENCE À CREIL

Communauté de l'Agglomération Creilloise-  
Maison du Tourisme de l'Agglomération Creilloise  
RDV parking de la Faïencerie  
60100 CREIL

Visites guidées de ville à pied ou à vélo et visites de sites techniques.

Durée : 2h00

Capacité : 25 personnes

**Le mercredi 26 mars 2014 – 14h00**



## VISITES DU PATRIMOINE

(02)

### CHOISIR L'INDUSTRIE POUR DÉVELOPPER LE BIEN-ÊTRE DES OUVRIERS. TOUR D'EUROPE DES SITES EXPÉRIMENTAUX DE GODIN À NOS JOURS.

Familistère de Guise  
Les économats  
Place du Familistère  
02120 GUISE

En réaction aux changements causés par la révolution industrielle, certains industriels et «utopistes» veulent prouver qu'une société plus équitable est possible. Tel est le cas de Godin à travers l'édification du Familistère.

Durée : 1h00

Capacité : 35 personnes

**Tous les jours (durant le Printemps de l'Industrie) à 14h00 sauf les lundis, samedis et dimanches.**

## LE FAMILISTÈRE DE GUISE, ou

comment choisir l'industrie pour développer le bien-être des ouvriers

Petit tour d'Europe des sites expérimentaux de Godin à nos jours.

Jean-Baptiste André Godin (1817-1888), naît dans une famille ouvrière très modeste à Esquéhéries (Aisne). C'est en parcourant la France pour perfectionner son métier de serrurier qu'il se met en quête d'un idéal pratique de justice sociale. Créateur de la manufacture des fameux poêles en fonte et fourrieriste convaincu, il est un expérimentateur social de tout premier plan.

Dans le contexte de la révolution industrielle, née en Angleterre dans les années 1820 et qui se propage rapidement en Europe, les villes sont témoins d'une paupérisation de ses travailleurs ; si l'industrie nouvelle créée de la richesse, elle reste concentrée dans les mains d'une minorité dirigeante.

Pour faire la preuve de la valeur de la société unitaire imaginée par Charles Fourier, Godin bâtit à Guise dès 1859 le Familistère ou « Palais social ». Cette cité édifiée à côté de la fonderie, toujours en activité aujourd'hui, devait offrir «les équivalents de la richesse» aux familles des employés de l'usine. Le Palais social comprend d'étonnants pavillons d'habitation collective et de nombreux équipements de service : des magasins, une buanderie et une piscine, un jardin et des promenades, une crèche, des écoles et un merveilleux théâtre.

## PORTRAIT

Cependant l'œuvre de Godin est la réalisation d'un projet bien différent des cités ouvrières patronales : la prospérité de la fonderie permet l'édification du Familistère, champ de préparation à une société nouvelle et vecteur d'expérimentation d'une répartition juste des fruits du travail et au sein de l'association coopérative du capital et du travail, les travailleurs participent à la gestion et aux décisions ; ils deviennent propriétaires de l'usine et du Palais.

La visite guidée permettra, à travers le parcours du musée de site et des collections, de faire un tour d'Europe, du XIX<sup>e</sup> à nos jours, pour confronter les expérimentations menées par des industriels européens persuadés que le développement de l'industrie est un vecteur de progrès.

Le Familistère de Guise est un musée de France, classé au titre des monuments historiques.





## LA MAISON DU TEXTILE

54 rue Salengro  
02230 FRESNOY-LE-GRAND

Musée

La Maison du Textile permet au public de remonter le temps à l'époque où le secteur textile prospérait. Elle permet à chacun, suivant ses motivations, de découvrir ou de comprendre l'univers textile, d'approcher les techniques anciennes de fabrication à travers des pôles d'animations spécifiques et de vivre à l'époque du tissage à domicile.

Durée : 2h00

Capacité : 50 personnes

**Les jeudis 20, 27 mars, 3 et**

**10 avril 2014 – matin**

**Les vendredis 21, 28 mars, 4 et**

**11 avril 2014 – matin**

**Les mardis 25 mars, 1er et**

**8 avril 2014 – matin**

**Les mercredis 26, 2 et 9 avril  
2014 – matin**

**(60)**

## JEUX D'INFLUENCES : HISTOIRE ET INDUSTRIE DU JEU EN EUROPE

Musée de la nacre et de la  
tableterie

51 rue Roger Salengro  
60110 MERU

Redécouvrez l'histoire et  
l'industrie du jeu en Europe à  
travers une visite guidée des  
collections du musée. Ce sera  
ensuite à vous de jouer...

Durée : 1h30

Capacité : 30 personnes

**Tous les jours durant le Prin-  
temps de l'Industrie sauf les  
samedis 29 mars, 5 et 12 avril,  
les dimanches 30 mars et 6 avril  
– matin et après-midi**



**(80)**

## MUSÉE DES INDUSTRIES DU VIMEU

Place Adéodat Gilson  
80130 FRIVILLE-ESCARBOTIN

Le Musée des industries du  
Vimeu retrace l'histoire de la  
petite métallurgie : serrurerie,  
robinetterie et quincaillerie. Ex-  
position de machines du XIX<sup>ème</sup>  
et XX<sup>ème</sup> siècle et reconstitution  
d'ateliers de serrurerie, du clef-  
tier de Dargnies, ou encore une  
fonderie de Friville-Escarbotin.  
Collection de serrures, verrous  
et targettes, coffres-forts, ainsi  
qu'une remarquable vitrine de  
135 cadenas.

Présentation de produits in-  
dustriels actuels fabriqués par  
des entreprises locales.

Durée : 1h00

Capacité : 15 personnes

**Les mercredis 26 mars, 2 et  
9 avril 2014 - matin**



## PROJETS PEDAGOGIQUES (60)

### LA PICARDIE, DES PORTES OUVERTES SUR L'EUROPE INDUSTRIELLE ET SUR LE MONDE

Université de Technologie de  
Compiègne – Service de Culture  
Scientifique Technologique  
Industrielle.

Sur le thème : « La Picar-  
die, des portes ouvertes sur  
l'Europe industrielle et sur le  
monde », plusieurs classes de  
lycéens, encadrées par des  
étudiants de l'UTC, visiteront  
une entreprise picarde d'enver-  
gure européenne et réaliseront  
un dossier communicable sur  
un sujet de leur choix.

Etablissements concernés :  
lycées de Picardie

**PARTENAIRES : AEROLIA,  
HERTA, BRÉZILLON, LE  
PAVILLON JACQUES DE  
MANSE, SAINT GOBAIN,.....**

**(80)**

---

## RENCONTRES ECOLES-ENTREPRISES DU VIMEU

UIMM DU VIMEU

Une entreprise du Vimeu ouvre ses portes à une classe de collège ou lycée du Vimeu. Une prévisite est programmée courant janvier 2014 pour les enseignants, principaux de collège, représentants élus des parents d'élèves pour préparer la visite officielle, grâce à la mise en place d'un questionnaire préparatoire distribué ensuite aux élèves, la présentation de l'entreprise aux élèves concernés, l'intégration de la visite au programme scolaire, etc.

### LES ENTREPRISES PARTICIPANTES :

**AUER, BOUTTE, DELABIE, GUERIEL, RIQUIER ADRIEN, SGB, THIRARD, WATTS**

---

## CHALLENGE DESTINATION EUROPE

Pour développer et valoriser les travaux réalisés pendant le Printemps de l'industrie, un challenge est organisé associant chaque fois une classe ou un groupe d'étudiants et une entreprise. Autour d'une visite d'entreprise axée sur la dimension européenne, les

jeunes devront présenter un tableau de bord du projet (avec textes, photos et vidéos) retraçant la préparation en amont, le moment de la visite ainsi que le travail de préparation de la restitution publique dans l'établissement ou l'entreprise. Un jury composé de représentants de la Région et du Rectorat se réunira ensuite pour départager les candidats et sélectionner les lauréats qui auront la chance de gagner un séjour vers une destination européenne.

### LES ENTREPRISES PARTICIPANTES :

**AEROLIA, BASF COATINGS S.A.S, ENERCON, FAURECIA, GREENFIELD, VALEO, WEST FRANCE**

---

## AUX ORIGINES DE L'ÉCONOMIE SOCIALE À L'ÉCONOMIE SOCIALE ET SOLIDAIRE

Découverte en Val de Nièvre

L'objectif est de découvrir les réalisations sociales des frères Saint et les concepts qui sont à l'origine de ces institutions mais aussi l'esprit, l'organisation et la gestion d'une entreprise sociale et solidaire à travers l'exemple du Relais 80.

### STRUCTURE PARTENAIRE : RELAIS 80

---

## D'UNE PASSION, UN MÉTIER.

Planète Sciences Picardie

Découvertes d'entreprises et de laboratoires dans le domaine de la robotique pour les élèves participant au concours «Robots sans Frontières».

Etablissements : Classes participant à Robots Sans Frontières

### STRUCTURES PARTENAIRES : AÉROLIA, ABB, MONTUPET...

---

## OPÉRATION JEUNES INDUSTRIE

UIMM 8002

Contrat de partenariat entre un groupe d'élèves et une entreprise afin de réaliser un objet en milieu industriel.

Etablissements : Collège Jacques Prévert à Marle - Collège Joseph Boury à Neuilly-Saint-Front - Collège Max Dusuchal à Villers Cotterêts

### STRUCTURES PARTENAIRES : BAYER, UMA, VOLKSWAGEN GROUP FRANCE





# TABLEAU DES MANIFESTATIONS

AISNE	20	21	22	23	24	25	26	27	28	29	30	31	1	2	3	4	5	6	7	8	9	10	11	12	13
Visites d'entreprises																									
A2MAC1					X							X								X					
BAYER SAS					X				X						X								X		
BISCUITERIE DUTOIT																							X		
CERIC TECHNOLOGIES						X							X												
DECELECT						X	X																		
DEFTA																									X
ENISVAL MORET FRANCE	X					X		X				X		X						X		X			
FAPAGAU														X								X			
LA FRANCO ARGENTINE																				X		X			
GEA WESTFALIA SEPARATOR PRODUCTION France							X																		
GREENFIELD SAS	X					X		X					X		X							X			
LYCEE PROFESSIONNEL LEONARD DE VINCI						X							X			X	X			X					
NOIROT								X							X										
PEPINIERE D'ENTREPRISES CRE@TIS - MATEVE																								X	
PEPINIERE D'ENTREPRISES CREAPÔLE									X																
PEPINIERE D'ENTREPRISES INNOVALIS	X																								
PEPINIERE-HÔTEL D'ENTREPRISES LES ETOMELLES																X									
QUENTINPLAST															X								X		
LE RELAIS							X	X	X					X	X	X						X	X	X	X
S.A.S. CMI	X				X	X	X	X				X	X	X	X					X	X	X	X		
SITA REKEM Beautor															X								X		
SOLIBOIS & CO													X												
UMA								X							X								X		
WEST FRANCE	X																								
ZEHNDER GROUP						X																	X		
Visite de laboratoires																									
LE LANCEMENT DU SATELLITE PICARD : UN PROJET À DIMENSION EUROPÉENNE - PROJET QBS0																							X		
Visites du patrimoine																									
LA MAISON DU TEXTILE	X	X				X	X	X	X				X	X	X	X					X	X	X	X	
CHOISIR L'INDUSTRIE POUR DÉVELOPPER LE BIEN-ÊTRE DES OUVRIERS. PETIT TOUR D'EUROPE DES SITES EXPÉRIMENTAUX DE GODIN À NOS JOURS.													X												

OISE	20	21	22	23	24	25	26	27	28	29	30	31	1	2	3	4	5	6	7	8	9	10	11	12	13
Visites d'entreprises																									
ADLER TECHNOLOGIES																							X		
ARKEMA																								X	
B.R.I. (Beauté, Recherche & Industries) groupe l'Oréal															X										
C.F.C. Applications Industrielles							X							X											
CETIM								X																	
EJ					X							X								X					
INFORGES (Groupe LE BRONZE INDUSTRIEL)																				X	X				
Institut Polytechnique LASALLE Beauvais / ERIGENE															X										



	20	21	22	23	24	25	26	27	28	29	30	31	1	2	3	4	5	6	7	8	9	10	11	12	13
LYCEE DES METIERS JEAN-BAPTISTE COROT								X								X									
LYCEE PROFESSIONNEL ROBERVAL								X							X							X			
MANUFACTURE DES CARRELAGES DE SAINT-SAMSON																	X							X	
MATROT EQUIPEMENTS								X							X										
MARTIN BROWER															X	X					X	X			
NEWRDAD (Membre de l'Unicem)					X																				
NOF Metal Coatings Europe S.A.	X				X		X					X		X						X		X			
POCLAIN HYDRAULICS INDUSTRIE					X	X																			
PROMEO FORMATION BEAUVAIS						X							X								X				
SOLAUFIL		X																							
Conférences et débats																									
SYNERGIES INDUSTRIES - REGIONS EN EUROPE ET REGARD EXTERIEUR.						X																			
Ateliers																									
DE L'EAU POUR SE DONNER DU TEMPS	X	X						X	X						X	X									
DU PLASTIQUE DANS NOS CHAMPS	X				X							X								X					
Visites du patrimoine																									
JEUUX D'INFLUENCES : HISTOIRE ET INDUSTRIE DU JEU EN EUROPE	X	X	X	X	X	X	X	X	X			X	X	X	X	X			X	X	X	X	X	X	X
Visites de sites																									
CHIMIE ET COSMÉTIQUE, DE LA RECHERCHE AU PRODUIT COMMERCIALISE															X							X			
DANS LES COULISSES DE L'INNOVATION CRÈMES GLACÉES																			X						
LES O'REILLY ET LA FAÏENCE À CREIL							X																		

SOMME	20	21	22	23	24	25	26	27	28	29	30	31	1	2	3	4	5	6	7	8	9	10	11	12	13
Visites d'entreprises																									
ACHP		X							X							X								X	
ALUMINIUM France EXTRUSION								X							X										
AMIENS LE LAB'	X						X								X							X			
CODEM PICARDIE						X							X								X				
COFELY INEO																				X	X				
DALKIA NORD / SO.CO.PIC. (Société de Cogénération Picarde)	X								X							X								X	
DANGREVILLE SAS					X							X								X					
DOUCE-HYDRO	X	X			X								X							X					
EMIP							X																		
EVONIK REXIM						X									X										
FAIVELEY TRANSPORT															X										
FOREST LINE ALBERT	X							X							X							X			
HATTE SAS	X				X							X								X					
IMPRIMERIES IPS	X																								
INDUXIAL								X	X																

	20	21	22	23	24	25	26	27	28	29	30	31	1	2	3	4	5	6	7	8	9	10	11	12	13
LEAP SAINTE COLETTE	X							X							X								X		
MECA HYDRO						X							X								X				
PEPINIERE ENTREPRISES JULES VERNE	X					X		X					X		X						X		X		
PICARDIE ATELIERS		X							X												X				
PINET INDUSTRIE	X	X			X	X									X	X				X	X				
PIJAPLAST	X							X							X								X		
PONTHIEU CHARPENTE						X						X									X				
PPG AC FRANCE																				X	X				
PROCTER & GAMBLE			X							X															
PROMED							X							X								X			
REHAU ENTREPRISE SARL	X					X		X					X		X						X		X		
SA Favi	X					X		X					X		X						X				
SAMOG (Membre de l'Unicem)	X																								
SARL FRICOURT ENVIRONNEMENT RECYCLAGE			X																						X
SOPTOL					X	X	X	X	X																
SUMA GROUP		X							X							X							X		
TRINOVAL	X					X		X					X		X						X	X	X		
TROCME VALLART EMBALLAGE		X																							
UPCL							X																		
VALOREM														X	X										
VKR FRANCE						X									X							X			
WINDLAB DU CONSEIL REGIONAL DE PICARDIE															X	X									
Expositions																									
« LE CHOIX DE L'INDUSTRIE EN EUROPE : DES JEUNES ET LEURS TERRITOIRES »	X	X			X	X		X	X			X	X		X	X				X	X		X	X	
Conférences et débats																									
ATTRACTIVITE DES METIERS DE L'INDUSTRIE ET FORMATION PROFESSIONNELLE EN EUROPE																					X				
L'INDUSTRIE EOLIENNE EN PICARDIE : UNE REGION TRES BONNE ELEVE DANS UN PAYS TRES EN RETARD COMPARATIVEMENT A NOS VOISINS EUROPEENS.						X																			
ETATS DES LIEUX ET PERSPECTIVES DE LA RECHERCHE EN PICARDIE												X													
Portes ouvertes de laboratoires																									
CVG CENTRE DE VALORISATION DES GLUCIDES	X	X							X																
Visites du patrimoine															X										
MUSEE DES INDUSTRIES DU VIMEU							X							X								X			



# Visites d'entreprises : places limitées, réservation obligatoire

► N° Vert 0 800 02 60 80

APPEL GRATUIT DEPUIS UN POSTE FIXE

## À PARTIR DU 6 FÉVRIER



**PICARDIE**  
LA RÉGION

Conseil régional de Picardie  
15 mail Albert 1<sup>er</sup>  
BP 2616 - 80026 Amiens Cedex 1

[www.picardie.fr](http://www.picardie.fr)

Conception : DirCom Région Picardie

Réalisation : Odile LEFRANC



Imprimé sur du papier issu de forêts gérées durablement



Comité des Régions

## PARTENAIRES



Union européenne  
L'Europe, conçue en Picardie  
avec le Fonds social européen

Ce projet est  
cofinancé par l'Union  
européenne.

